



ROYAL[®]
CLIMA

USB модуль беспроводной передачи данных

OSK302

Компания не несет ответственности
за какие-либо проблемы, связанные
с интернет-провайдером
и роутером Wi-Fi

РУКОВОДСТВО ПО ЭКСПЛУАТАЦИИ

Перед началом работы внимательно прочитайте
и сохраните данное руководство

EAC

СОДЕРЖАНИЕ

Технические характеристики	3
Назначение	3
Меры предосторожности.....	4
Скачивание и установка приложения.....	5
Установка USB модуля.....	6
Регистрация пользователя.....	7
Конфигурация сети.....	9
Как использовать приложение.....	19
Специальные функции	21
Предостережения.....	26
Дата изготовления.....	26
Правила утилизации	26
Сертификация продукции	27

ТЕХНИЧЕСКИЕ ХАРАКТЕРИСТИКИ

МОДЕЛЬ	OSK302
Стандарт	802.11 b/g/n
Частота передачи	2,4–2,48 ГГц
Макс. Передаваемая мощность	20 дБм
Электропитание / потребляемый ток (мощность)	DC 5 В /300 мА (1,5 Вт)
Рабочая температура	0...+45 °С
Рабочая влажность	10 %–85 %

НАЗНАЧЕНИЕ

Устройство предназначено для удаленного управления приборами через сеть Wi-Fi с выходом в интернет. Рекомендовано к использованию в сплит-системах, оборудованных подходящим разъемом для подключения управляющих модулей Wi-Fi.

МЕРЫ ПРЕДОСТОРОЖНОСТИ

Применимые системы:

iOS (Версия 9.0 и выше), Android (Версия 4.4 и выше)

Примечание: Перед установкой приложения убедитесь, что операционная система вашего мобильного устройства обновлена до последней версии. Не все системы iOS и Android совместимы с приложением. Компания не несет ответственность за какие-либо проблемы, вызванные несовместимостью.

Безопасная беспроводная сеть

Wi-Fi адаптер поддерживает только шифрование WPA-PSK/WPA2-PSK.

Внимание: для обеспечения быстрого и качественного сканирования QR-кода при установке приложения, камера вашего мобильного устройства должна поддерживать разрешение не менее 5 мегапикселей.

Если запрос долго обрабатывается, необходимо произвести повторную настройку сети.

Примечание: компания не несет ответственность за проблемы, связанные с качеством интернет соединения, WI-FI роутером и другими периферийными устройствами. Для получения дополнительной помощи обратитесь к поставщику.

В ходе постоянного улучшения качества работы приложение может обновляться без предварительного уведомления. Внешний вид и конфигурация приложения могут отличаться от руководства.

СКАЧИВАНИЕ И УСТАНОВКА ПРИЛОЖЕНИЯ



QR Code A



QR Code B

Внимание: Данные QR-Коды применяются только для установки приложения.

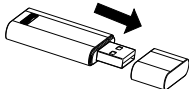
Пользователи Android: отсканируйте QR-код А или перейдите на Google play, найдите приложение «NetHome Plus» и загрузите его.

Пользователи iOS: отсканируйте QR-код В или перейдите в APP Store, найдите приложение «NetHome Plus» и загрузите его.

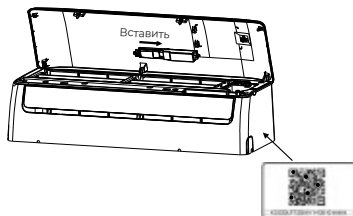
УСТАНОВКА USB МОДУЛЯ

Снимите защитный колпачок USB модуля

1. В комплекте поставки Wi-Fi модуля находится кабель адаптер. Для подключения Wi-Fi модуля к кондиционеру, соедините один конец кабеля адаптера с разъемом CN3 (Wi-Fi) на дисплейном блоке кондиционера, а второй конец с USB модулем Wi-Fi. Установите получившуюся конструкцию в лоток дисплейного блока.

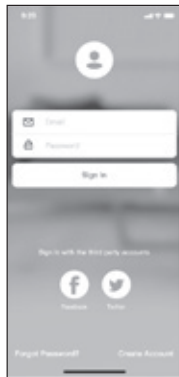


2. Прикрепите QR-код из комплектации USB модуля к боковой панели внутреннего блока кондиционера, для удобства скачивания на мобильный телефон. Кроме того пользователь может сфотографировать QR-код и сохранить его на телефон.

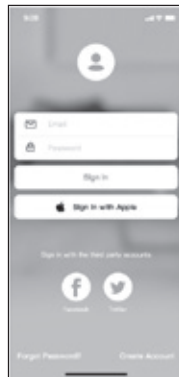


РЕГИСТРАЦИЯ ПОЛЬЗОВАТЕЛЯ

- Убедитесь, что ваше мобильное устройство подключено к Wi-Fi.
- Для регистрации лучше использовать ваш адрес электронной почты.
- После регистрации, активируйте аккаунт по ссылке в присланном письме.
- Если вы забудете пароль, воспользуйтесь кнопкой восстановления пароля.
- Вы можете зайти в аккаунт, используя внешние сервисы.



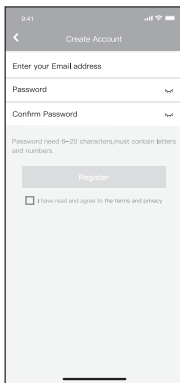
Android



iOS

ДЛЯ РЕГИСТРАЦИИ НОВОГО ПОЛЬЗОВАТЕЛЯ:

1. Нажмите Create Account (создать пользователя)
2. Введите адрес электронной почты и пароль, затем нажмите «Register» (Регистрация).



КОНФИГУРАЦИЯ СЕТИ

Внимание: Убедитесь, что устройство Android или iOS подключается именно к той беспроводной сети, которую вы хотите настроить. Убедитесь в корректной работе функции беспроводной связи устройства Android или iOS, и в возможности последующего автоматического подключения к вашей первоначальной сети Wi-Fi.

Примечание: Пользователь должен успеть произвести все шаги по настройке в течение 8 минут после включения питания кондиционера, иначе может потребоваться повторное переподключение.

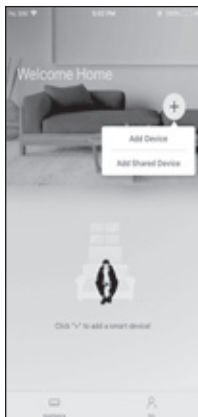
Использование устройства iOS и Android для настройки сети

1. Убедитесь, что ваше мобильное устройство уже было подключен к сети Wi-Fi, которую вы хотите использовать. Кроме того, вам нужно отключить автоподключение к другим сетям Wi-Fi, так как это повлияет на процесс настройки.
2. Отключите питание кондиционера.
3. Подключите питание кондиционера и 7 раз в течение 10 секунд нажмите кнопку «LED» (отключение подсветки дисплея) или кнопку «DO NOT DISTURB».
4. Кондиционер отобразит символы «Ap», это будет означать, что кондиционер вступил в режим сопряжения.

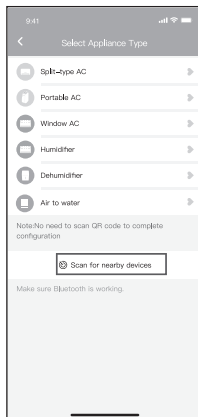
Примечание: Есть два способа завершить настройку сети: с помощью Bluetooth или ручная настройка с выбором типа устройства.

Настройка сети с помощью Bluetooth

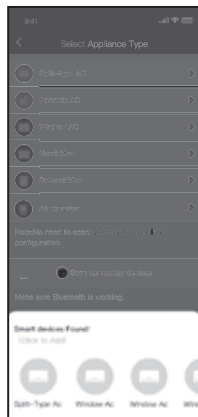
Примечание: Убедитесь, что режим Bluetooth на вашем мобильном устройстве включен.



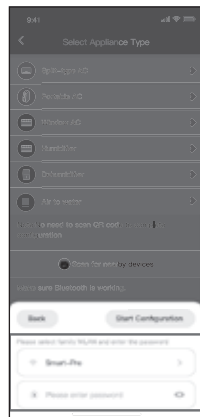
1. Нажмите «Add Device» (добавить устройство)



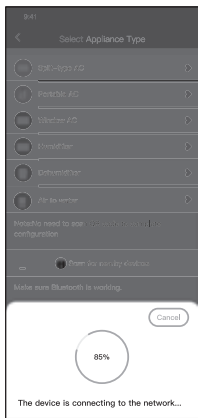
2. Нажмите «Scan for nearby Devices» (искать устройства поблизости)



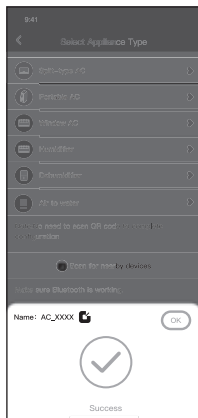
3. Подождите, пока устройство будет найдено, затем нажмите, чтобы добавить его.



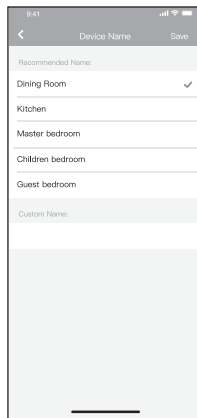
4. Выберите домашнюю сеть Wi-Fi и введите пароль.



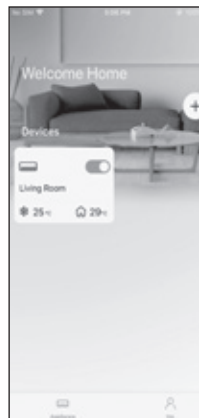
5. Дождитесь соединения с сетью.



6. Настройка выполнена успешно, теперь вы можете изменить имя устройства.

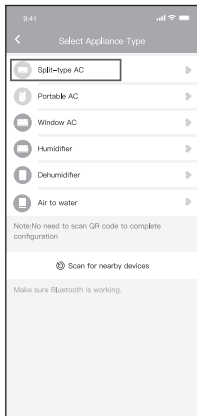


7. Вы можете выбрать одно из предложенных имен или создать новое.

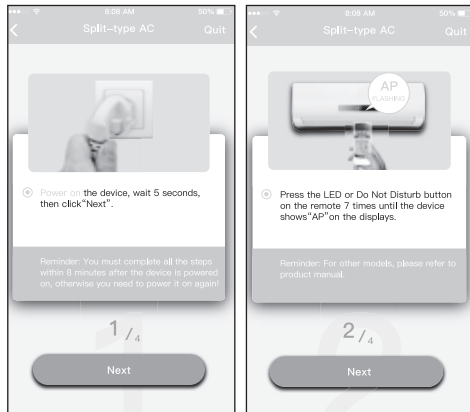


8. Настройка с помощью Bluetooth завершена успешно, теперь вы можете увидеть устройство в списке подключений.

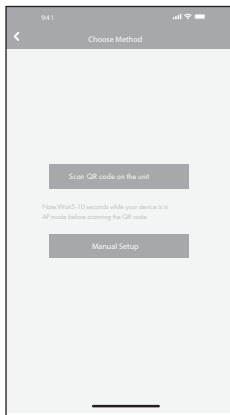
Ручная настройка сети с выбором типа устройства



1. Если настройка с помощью Bluetooth не может быть осуществлена, проведите ручную настройку, выбрав тип устройства.



2. Следуйте пошаговой инструкции, для подключения режима «Ap».

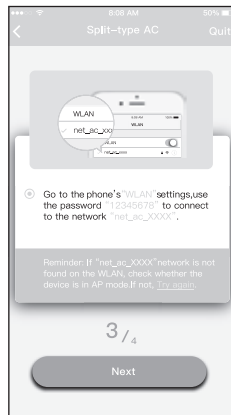


3. Выберите необходимый вам способ настройки

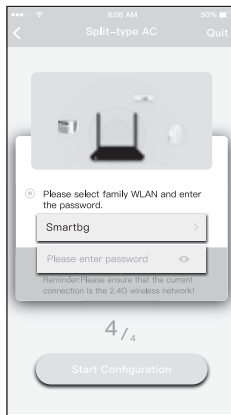


4. Выберите метод сканирования QR-кода

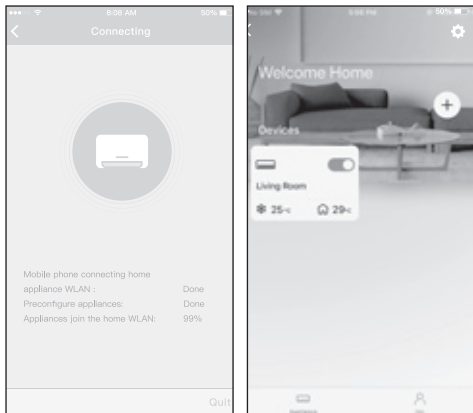
Примечание: Шаг 3 и 4 будут актуальны только для устройств Android.



5. Выберите "Manual Setup" (Android) или подключитесь к беспроводной сети (iOS)



6. Введите свой пароль.

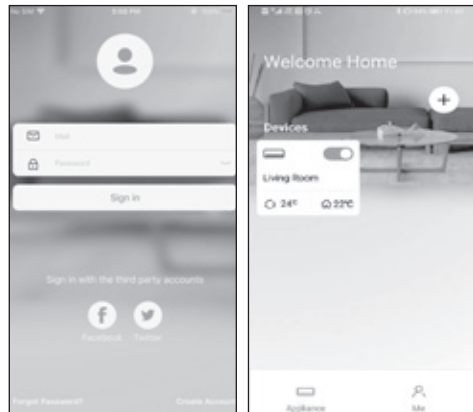


7. Настройка выполнена успешно. Теперь вы можете видеть устройство в списке подключенных.

Примечание: По завершении процесса на дисплее отобразится сообщение об успешной настройке. Из-за проблем с соединением Wi-Fi статус устройства может по-прежнему отображаться как «offline». При возникновении подобной ситуации необходимо обновить список устройств в приложении и убедиться, что статус устройства «online». Вторым способом устранения проблемы является отключение питания кондиционера с последующим его подключением. Статус устройства при этом обновится через несколько минут.

КАК ИСПОЛЬЗОВАТЬ ПРИЛОЖЕНИЕ

Пожалуйста, убедитесь в том, что оба устройства (мобильное устройство и кондиционер) подключены к интернету перед началом работы с приложением. Для управления работой кондиционера при помощи мобильного устройства следуйте пошаговой инструкции:



1. Нажмите «Sign in» (войти).

2. Выберите устройство.



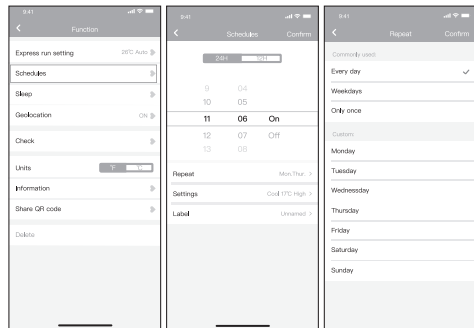
3. При помощи приложения пользователь может включать/выключать кондиционер, выбирать режим работы, скорость, температуру и т.д.

Примечание: Не все режимы и функции будут доступны к управлению через приложение. Возможность управления конкретными функциями через приложение будет зависеть от модели кондиционера.

СПЕЦИАЛЬНЫЕ ФУНКЦИИ

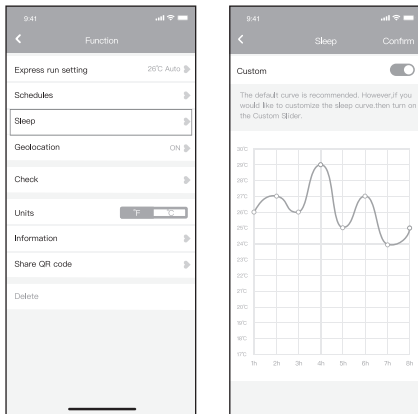
График

Пользователю доступна еженедельная настройка времени автоматического включения/выключения устройства, так же настройка режима работы.



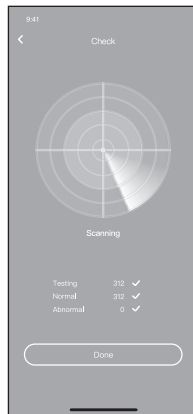
Режим Sleep

Пользователь может настроить комфортный для сна температурный режим.



Проверка

С помощью данной функции пользователь может провести проверку работы своего кондиционера, выявить показатели его работы, отклонения от нормальной работы и получить всю детальную информацию о работе устройства.



Совместное управление.

Управление работой устройства может производиться с нескольких аккаунтов одновременно при помощи данной функции. Для этого необходимо произвести следующие шаги:



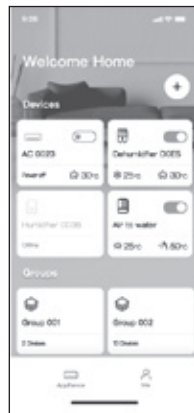
1. Нажмите «Shared QR code (поделиться QR Кодом)»



2. Появившийся QR код необходимо будет отсканировать на втором устройстве



3. Дополнительные пользователи должны зарегистрироваться в приложении «Nethome Plus», затем нажать «Add Share Device» (добавить устройство общего доступа) на своем мобильном устройстве, затем отсканировать QR-код



4. Теперь другие пользователи добавлены к совместному управлению устройством.

ПРЕДОСТЕРЕЖЕНИЯ

Используйте это устройство в соответствии с прилагаемыми инструкциями.

Чтобы избежать возможности превышения пределов воздействия радиочастот FCC и IC, близость к данному устройству должна быть не менее 20 см во время нормальной работы.

ДАТА ИЗГОТОВЛЕНИЯ

Дата изготовления указана на упаковке.

ПРАВИЛА УТИЛИЗАЦИИ

По истечению срока службы прибор должен подвергаться утилизации в соответствии с нормами, правилами и способами, действующими в месте утилизации.

Не выбрасывайте прибор вместе с бытовыми отходами.

По истечении срока службы прибора, сдавайте его в пункт сбора для утилизации, если это предусмотрено нормами и правилами вашего региона. Это поможет избежать возможных последствий на окружающую среду и здоровье человека, а также будет способствовать повторному использованию компонентов изделия.

Информацию о том, где и как можно утилизировать прибор, можно получить от местных органов власти.



СЕРТИФИКАЦИЯ ПРОДУКЦИИ

Товар задекларирован на территории Таможенного союза.

Товар соответствует требованиям:

TP TC 020/2011 «Электромагнитная совместимость технических средств».

Изготовитель:

“GD Midea Air-Conditioning Equipment Co.Ltd”, 22 Lingang Road, Northern of No.5 Industrial District Beijiao, Shunde, Foshan, Guangdong, China.

«Джи Ди Мидеа Эйр-Кондишенинг Эквипмент Ко., Лтд.», 22 Линганг Род, Хотерн Но 5 Индастриал Дистрикт Бэйцзяо, Шуньдэ, Фошань, Гуандун, Китай.

Произведено под контролем:

“Clima Technologie S.r.l.”, Via Marco Polo 7, 35040 Sant’urbano, Italy.

«Клима Технолоджи С.Р.Л.», Виа Марко Поло 7, 35040 Сант-Урбано, Италия.

Импортер в РФ:

«Kompaniya BIS» LLC, 119180, Moscow, B. Polyanka str., 2, bld. 2, R. 1/8, Russian Federation.

Tel.: +7 495 150-50-05

ООО «Компания БИС». Россия, 119180, г. Москва, ул. Б. Полянка, д. 2, стр. 2, пом./комн. 1/8.

Tel.: 8 495 150-50-05

E-mail: climate@breez.ru

Сделано в Китае

royal.ru

